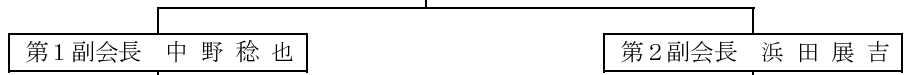
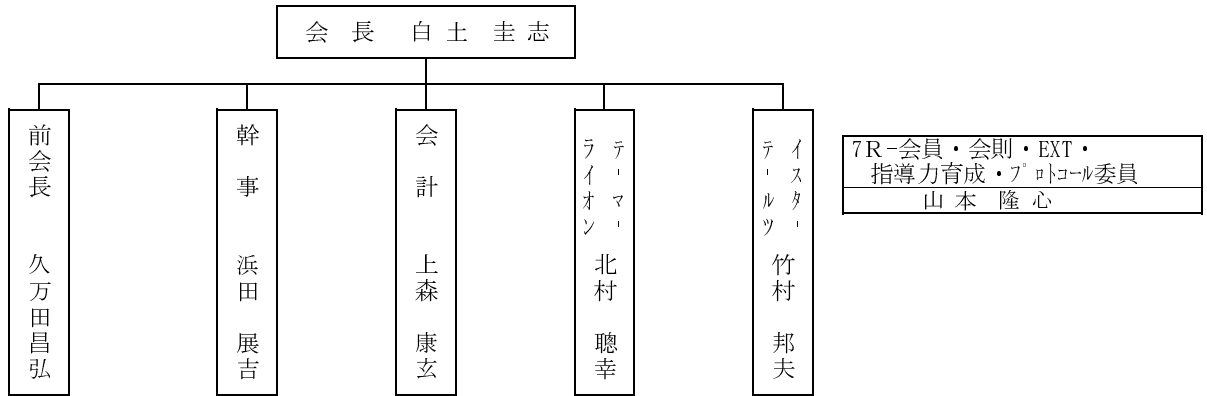


高知鏡川ライオンズクラブ 2008~2009年 組織表



| 運 営                                  |                                    |  |  | 事 業  |  |   |                  | 地域花いつばい8030 |
|--------------------------------------|------------------------------------|--|--|--|--|---|------------------|-------------|
| 会員・会則<br>EXT<br>維持<br>指導力育成<br>プロトコル | 大会参加                               | 出財計<br>席務画   | 会報<br>PR<br>フィンズ情報   | 青少年<br>市民奉仕<br>L C I F   | 環境保健<br>福祉<br>献血<br>献眼<br>献骨髄  | 社会福祉<br>盲学校<br>行ヤリ<br>Y E 国際協調                              |                  |             |
| ◎中島 榮一<br>○山本 隆心<br>久万田昌弘            | ◎三宅 芳明<br>○小笠原章夫<br>片田 宣士<br>下元 三男 | ◎岡林 啓仁<br>○吉村 洋春<br>上田 章夫<br>岸本文和<br>古島元幸<br>福島康幸<br>上森 康玄 | ◎北村 聰幸<br>○足立 雅彦<br>池添 文誓<br>刈谷 順一<br>黒川 雅之<br>下元 敏晴<br>依光 成元<br>藤原 千生<br>中武 節男<br>近森 竜一 | ◎岡田 律子<br>○高木 妙<br>市川 賢三<br>西村 千賀<br>西岡 秀勉<br>宮地 清郎<br>横山 健次郎<br>横川 誠男 | ◎小野山征男<br>○下田 真一<br>市村伊佐雄<br>伊藤 真<br>門田 英臣<br>本久 博一<br>森国 勇<br>植田ひとみ<br>前田 博一<br>藤戸 淳友 | ◎永井 康博<br>○池 誠二<br>荒井 茂<br>岡本 英雄<br>湯山藍一郎<br>山中 孝司<br>依岡 敏彦 | ◎横川 誠男<br>○久万田昌弘 |             |

◎委員長  
○副委員長

| 役員    | 役      | 任期   |
|-------|--------|------|
| 白土 圭志 | 会長     | 一年任期 |
| 久万田昌弘 | 前会長    | 一年任期 |
| 中野 稔也 | 第一副会長  | 一年任期 |
| 浜田 展吉 | 第二副会長  | 一年任期 |
| 浜田 展吉 | 幹事     | 一年任期 |
| 上森 康玄 | 会計     | 一年任期 |
| 北村 聰幸 | ティーマー  | 一年任期 |
| 竹村 邦夫 | ティスラー  | 一年任期 |
| 中島 榮一 | 会員理事   | 二年任期 |
| 荒井 茂  | クラブ理事  | 二年任期 |
| 藤戸 淳友 | 一年任期   | 二年任期 |
| 刈谷 順一 | 一年任期   | 二年任期 |
| 岡林 啓仁 | 一年任期   | 二年任期 |
| 高木 妙  | 一年任期   | 二年任期 |
| 湯山藍一郎 | 一年任期   | 二年任期 |
| 山中 孝司 | 一年任期   | 二年任期 |
| 横川 誠男 | 一年任期   | 二年任期 |
| 上田 章夫 | 会計監査委員 |      |
| 北村 聰幸 | 会計監査委員 |      |